



**Immobilien-Exposé**

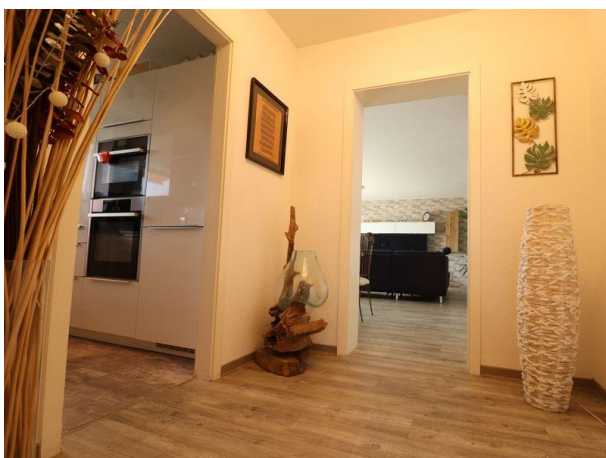
**Elegantes 4-Zimmer-Penthouse: Der  
Traum vom Wohnen über den Dächern  
der Stadt**

**Objekt-Nr.:**

**RI2016**

## Zum Kauf

in Kehl



## Details

**Zum Kauf****Barrierefrei****Klimatisiert****Gäste-WC**

Kaufpreis

**419.000 €**

Wohnfläche

**ca. 123 m<sup>2</sup>**

Zimmer

**4**

Grundstücksfläche

**ca. 2.123 m<sup>2</sup>**

verfügbar ab

**nach Absprache**

Modernisierungen

**2020**

Barrierefrei

**Ja**

Baujahr

**1992**

Kategorie

**Gehoben**

Zustand

**modernisiert**

Unterkellert

**Ja**

Etage

**3**

Etagen

**3**

Schlafzimmer

**3**

Badezimmer

**2**

Balkone

**1**

Küche

**Einbauküche**

Fahrstuhl

**Personen**

Klimatisiert

**Ja**

Gäste-WC

**Ja**

Käuferprovision

**2 % inkl. MwSt.**

## Stellplätze

**Tiefgarage**

Anzahl

**2**

Kaufpreis

**30.000 €**

## Beschreibung

Die im 2020 modernisierte Penthouse Wohnung befindet sich im 1992 erbauten Mehrfamilienhaus. Die Wohnung verfügt über 123 m<sup>2</sup> Wohnfläche bietet ausreichend Platz für eine Familie. Die großzügige Terrasse bietet einen Ausblick über die Dächern von Kehl und ladet zum Verweilen im Freien ein.

Treten Sie herein:

- 1 Diele
- 1 ausgestattete Küche
- 1 Wohn - & Essbereich
- 2 Flur
- 1 Bad
- 1 Elternzimmer
- 2 Kinderzimmer
- 1 WC + Dusche

Und außerhalb der Wohnung:

- 1 Kellerraum
- 2 Tiefgaragenstellplätze

## Ausstattung

- moderne Einbauküche
- 2 Klimaanlage vorhanden
- Dreifachverglaste Fenster
- Großzügige Terrasse
- 2 Tiefgaragenstellplätze (jeweils 15.000€)
- Kellerraum

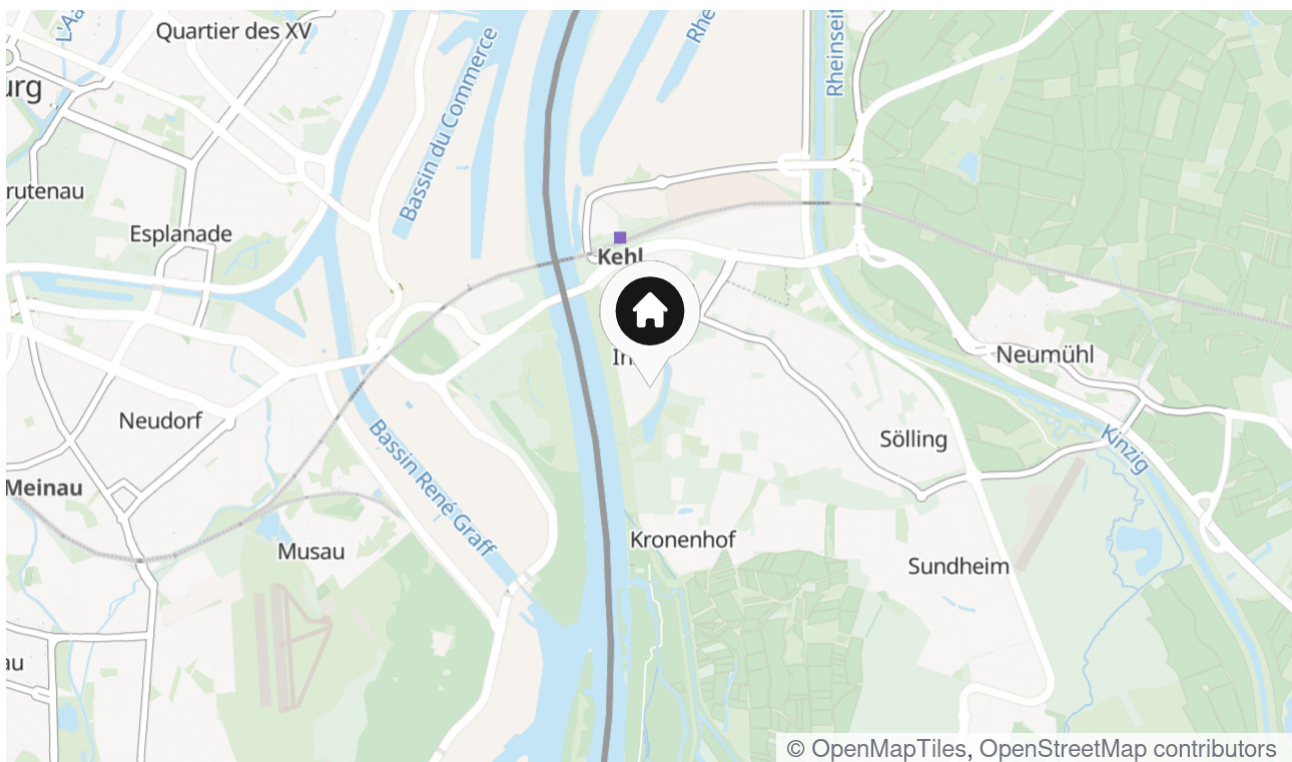
## Lage & Umgebung

77694 Kehl

Das Objekt befindet sich im Stadtkern von Kehl - nahe der Europastadt Straßburg. Kehl ist die drittgrößte Stadt des Ortenaukreises und besitzt eine hohe Lebens-, Wohn- und Umweltqualität.

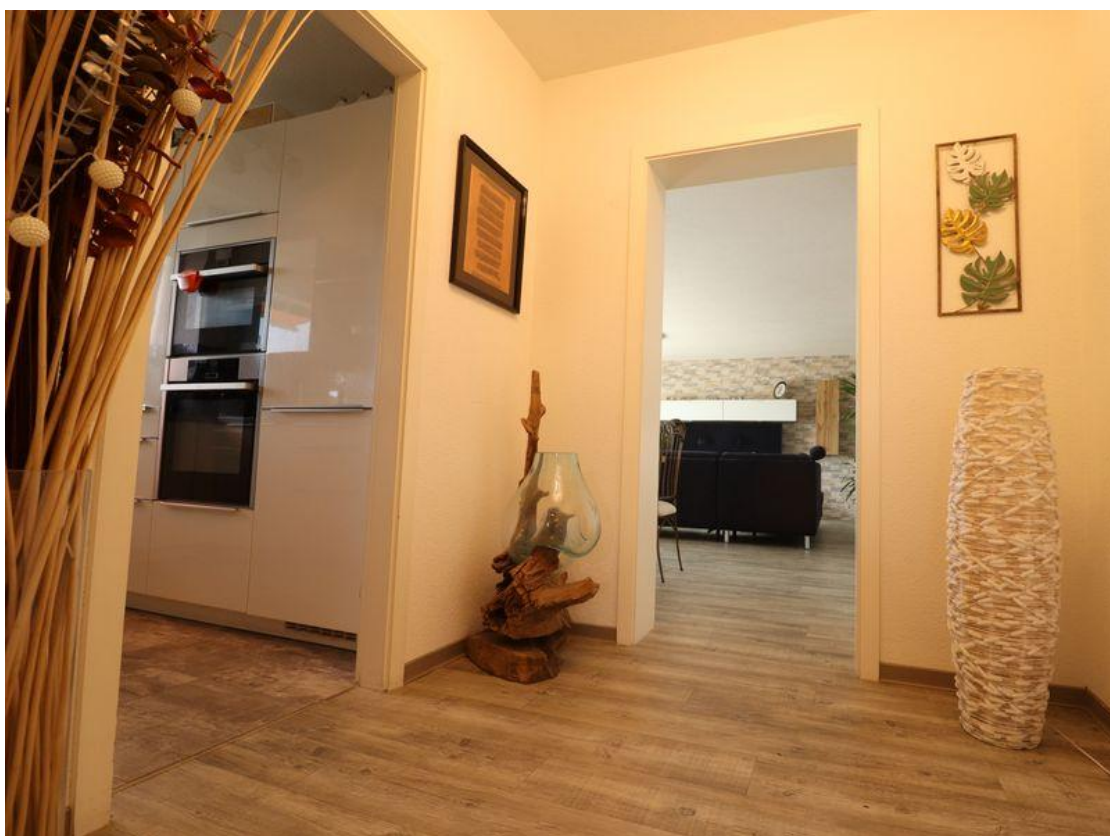
Kehl hat eine sehr gute Infrastruktur mit Einkaufsmöglichkeiten, Kindergärten, Schulen, Restaurants, Bäckereien etc, die auch fußläufig zu erreichen sind. In unmittelbarer Umgebung des Objekts verkehren die Buslinien.

Es gibt viel zu entdecken, was das Leben hier lebenswert macht. Und wenn Sie mal weg möchten: Der Hauptbahnhof ist 1,6 km und die Autobahn (A5 Richtung Basel-Karlsruhe) 12 km entfernt.





Essbereich



Diele - Ansicht 1



Diele - Ansicht 2



Küche



Wohn- & Essbereich



Terrasse - Ansicht 1





Terrasse - Ansicht 2



Terrasse - Ansicht 3



Flur



Bad - Ansicht 1



Bad - Ansicht 2



Elternzimmer - Ansicht 1



Elternzimmer - Ansicht 2



WC & Dusche - Ansicht 1



WC & Dusche - Ansicht 2



Kinderzimmer 1



Kinderzimmer 2



Außenansicht - Ansicht 1



Außenansicht - Ansicht 2

## Kontakt

### Rose Immobilien

Steinertsaustraße 11

77694 Kehl

Telefon: 0157 / 87980217

E-Mail: [info@rose-immo.de](mailto:info@rose-immo.de)

### Ihr Ansprechpartner

Rose Keider

### Impressum

[www.rosekeider-immo.de/impressum/](http://www.rosekeider-immo.de/impressum/)

### Besuchen Sie uns im Internet

[www.rosekeider-immo.de](http://www.rosekeider-immo.de)

